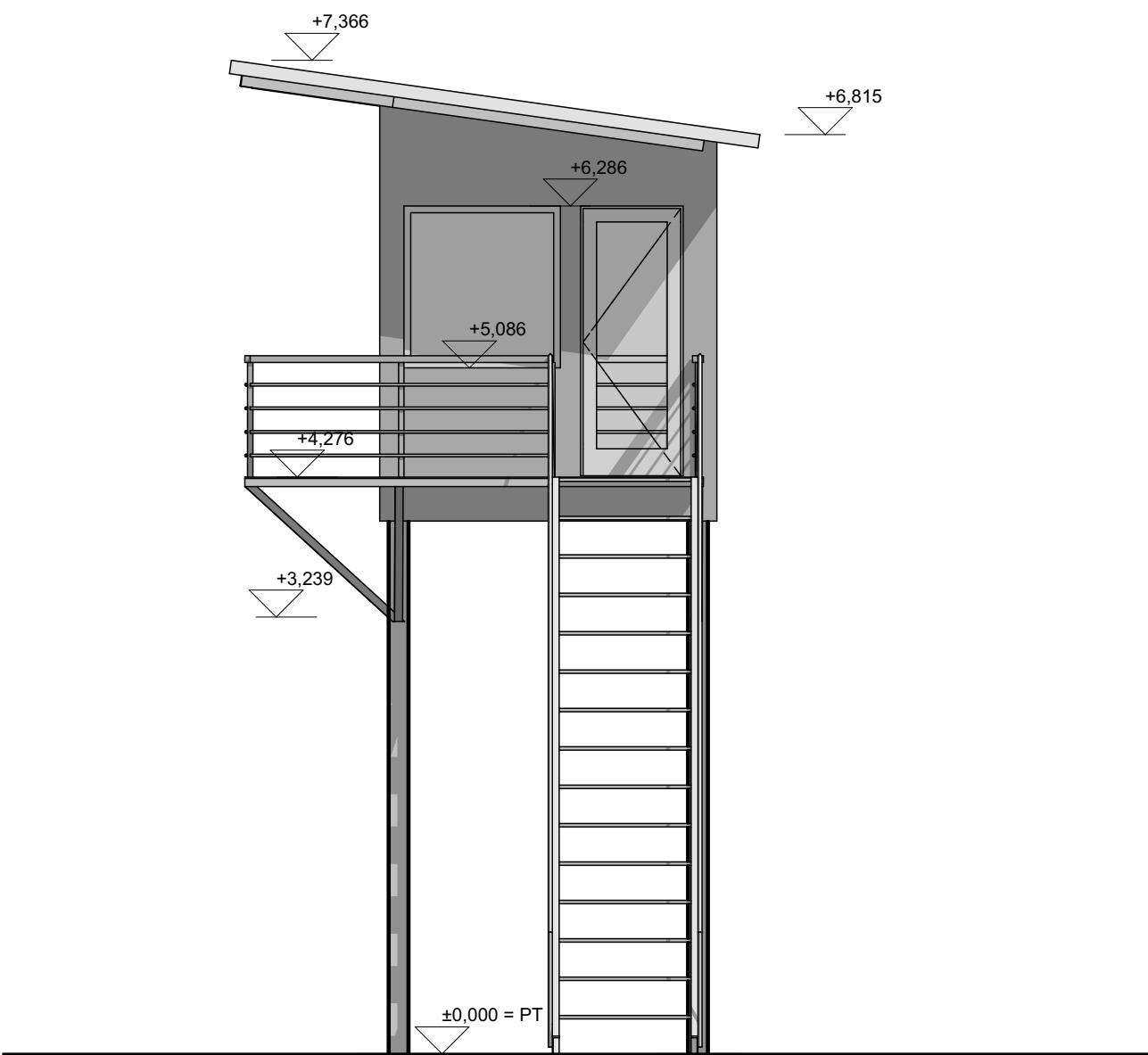
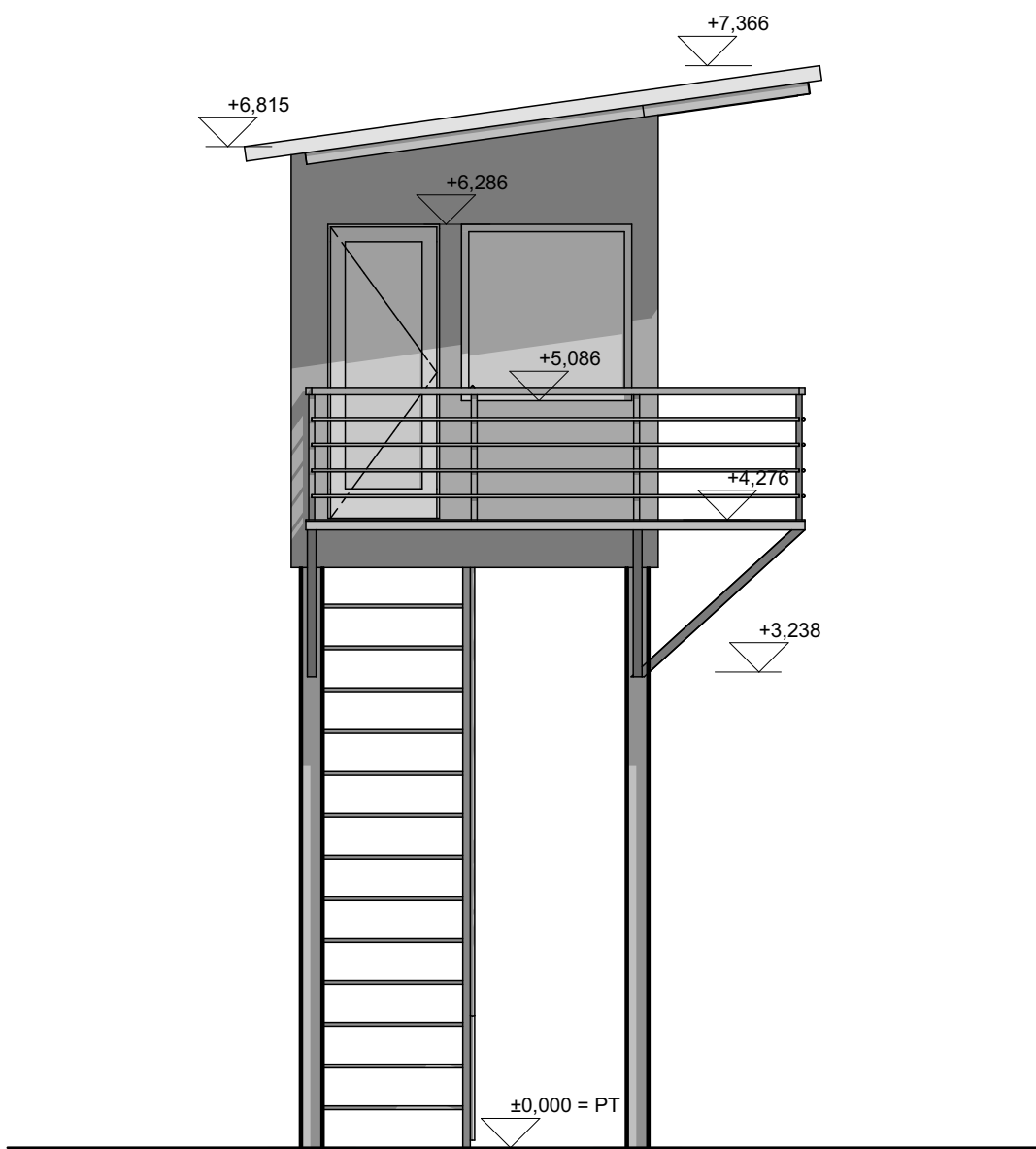


SEVERNÍ POHLED NA STRÁŽNÍ VĚŽ



JIŽNÍ POHLED NA STRÁŽNÍ VĚŽ



REV.	DATUM DATE	PŘEDMĚT REVIZE DESCRIPTION	NAVRHL DESIGNED BY	PŘEZK. CHECKED BY	SCHVÁLIL APPROVED BY	
REVIZE REVISION						
VYPRACOVAL		KRESLIL	SCHVÁLIL	<div>cheminvest</div>		
ING. DOLEJŠÍ		ING. ČEPL				
INVESTOR : Česká republika – Vězeňská služba ČR STAVBA : STRÁŽNÍ VĚŽ						
STAVBA Věznice Všehrdy–Přestavba Ubytovny U6 pro mladistvé				DRUH DOKUMENTACE		DSP
				ČÍSLO ZAKÁZKY		16 100
				DATUM		05/2017
				MĚŘITKO 1:50		D.1.1.5
OB SAH VÝKRESU POHLEDY STRÁŽNÍ VĚŽE – SEVER, JIH				ARCHIVNÍ ČÍSLO		CAD
				3–I–05391		